

FLORE & FAUNE

Entre flamants et chênes



UNE MOSAÏQUE D'EAU ET DE TERRE OÙ LE TEMPS SEMBLE S'ARRÊTER.

Les marais et les vallées de Comacchio sont le cœur dynamique du parc du delta du Pô. Dans ce paysage d'eau saumâtre, la nature offre un spectacle spectaculaire avec plus de 300 espèces d'oiseaux, dont les flamants roses emblématiques, qui vivent ici à côté d'une flore rare et fascinante qui peut fleurir même là où le sel marque le paysage.



Le flamant rose:

In Comacchio befindet sich eine der größten Flamingokolonien Europas. Dies ist ein deutliches Zeichen für den ausgezeichneten ökologischen Zustand des Brackwasser-Ökosystems in unseren Valli.

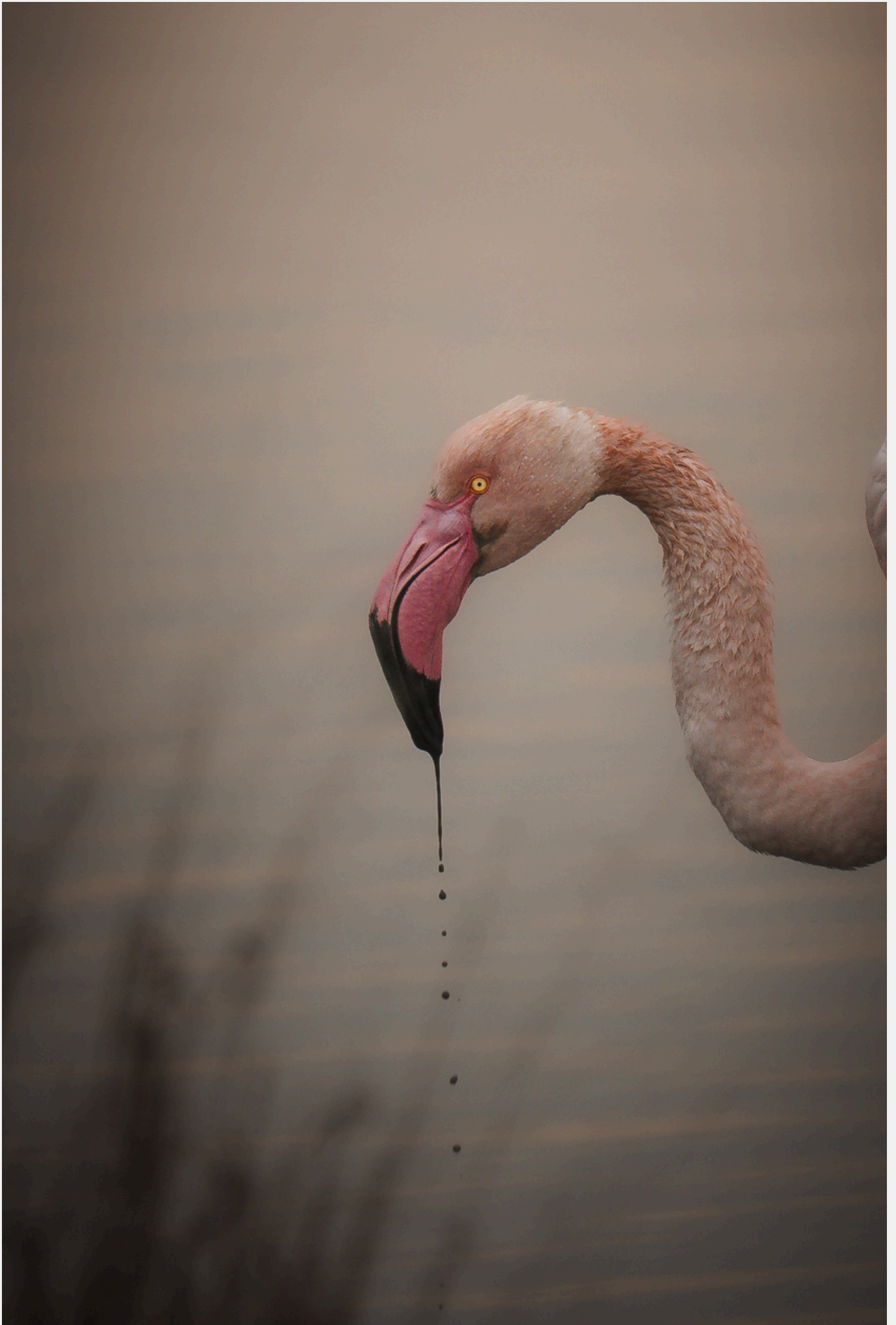
Ihre berühmte rosa Färbung verdanken sie ihrer Ernährung: Sie ernähren sich von kleinen, karotinoidreichen Krebstieren (wie *Artemia salina*), die ihr Gefieder „färben“.

Sie lieben die flachen Brackgewässer der Täler, wo sie auf ihren langen Beinen leicht laufen und mit ihren gebogenen Schnäbeln den Schlamm durchforsten können.

Sie in Gruppen zu beobachten, wie sie auf einem Bein ruhen, beim Abheben oder im Flug, ist ein wahrhaft unvergessliches Erlebnis.

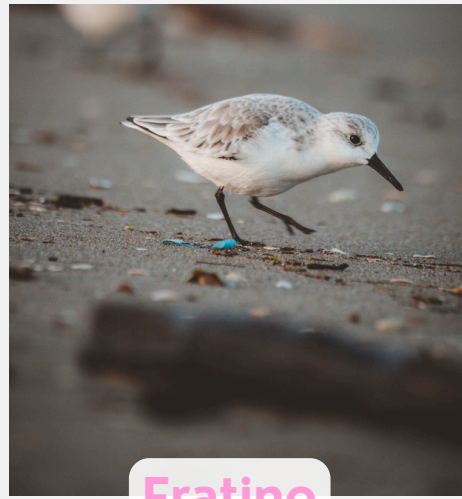
Fast jeden Abend kann man sie kurz nach Sonnenuntergang an der Strandbar vorbeiziehen sehen.







Héron cendré



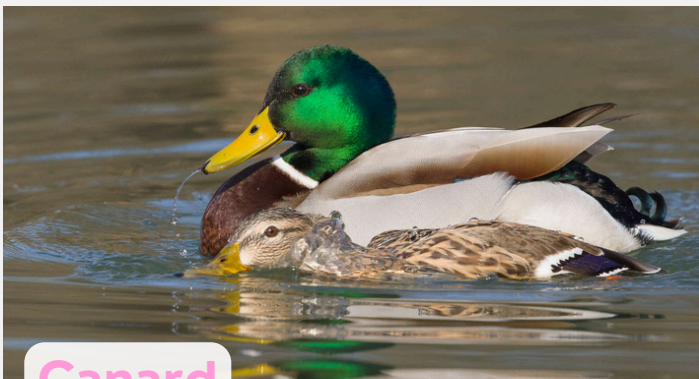
Fratino



Martin Fisherman

En plus des flamants roses, les vallées abritent une incroyable diversité d'animaux sauvages.

Le long des canaux, on peut observer le vol agile de l'oiseau de glace et les silhouettes fières du héron gris et du baston à ailes noires. Entre les roseaux et les trous d'eau vivent des cormorans, des chèvres à bulles et la majestueuse trame de tuyaux côte à côte.



Canard



Busard des roseaux

Un invité spécial dans notre région est le Fratinio, un petit oiseau migrateur rare qui choisit nos plages comme lieu de nidification entre mars et juillet : un joyau de la biodiversité que nous devons protéger avec soin.



Daim

À l'intérieur des terres, il n'est pas rare d'attirer le regard curieux des cerfs-damers, avec lesquels on se rapproche maintenant fréquemment en toile de fond, tandis que nos côtes sont devenues le lieu de nidification préféré des tortues téméraires.

Tout cela nous donne matière à réfléchir et nous fournit la preuve irréfutable que le delta est un paradis vivant, l'endroit idéal où une nouvelle vie se crée.

Caretta Caretta tortue de mer



La flore des marais de Comacchio est un exemple extraordinaire d'adaptation extrême : seules les halophytes - espèces « aimant le sel » - y survivent et peuvent pousser dans des sols où d'autres plantes se dénatureraient en quelques heures.

L'une des plus connues est la salicorne, qui change de couleur au fil des saisons et passe d'un vert vif en été à un rouge profond en automne.

Artemisia : une plante aromatique de couleur gris argenté, très résistante au sel et aux vents marins, ainsi que le roselier qui pousse là où l'eau est moins saumâtre, forment des ceintures denses de roselins qui abritent et nichent des centaines d'espèces d'oiseaux.

Canne de marais



Artemisia



Salicorne





PINÈDE DE VOLANO

Le parc du delta du Pô nous offre également une oasis de verdure qui s'étend entre les dunes et la mer : la pinède de Volano.

Nichée dans la réserve naturelle nationale de 386 hectares, la pinède de Volano est un trésor de biodiversité qui s'étend le long de la côte de Scanno di Volano jusqu'au lac des Nations.

La zone protégée, créée dans les années 1930 sous forme de forêt composée d'arbres domestiques et marins, a pu se régénérer après la grande tempête de 1966. Cet événement tragique, qui a entraîné la perte de nombreux arbres en raison des dégâts causés par le sel, a changé le visage de la forêt : aujourd'hui, outre les robustes pins marins, d'autres espèces typiques de notre région prospèrent, comme le chêne et les pieux.

Aujourd'hui, les visiteurs peuvent parcourir à pied ou à vélo les 6 km de pinède pour découvrir sa biodiversité unique.